

Der FAKTOR I

Ist der im Inland und Ausland vieltausendfach bewährte Diesel-Schlepper für die bäuerliche Wirtschaft, der auch als Zusatz-Schlepper für Großbetriebe begehrt ist.

Sein höhenverstellbarer Schwingrahmen und seine Dreipunkt-Aufhängung sichern den bequemen Anbau vollständiger Gerätereihen für alle Kulturen, insbesondere für den Getreidebau, die Heuwerbung und den Hackfruchtbau. Er vermag zweischarig zu pflügen und kann mit Bodenfräse, Seilwinde, Triebachsanhänger, Stallungstreuer und Frontlader ausgerüstet werden. Seine Riemenscheibe dient zum Antrieb aller Hofmaschinen.

Der wassergekühlte Viertakt-Diesel-Motor hat ein besonders großes Hubvolumen und eine entsprechend hohe Zughakenleistung. Die gute Durchwirbelung im Verbrennungsraum ergibt eine rauchfreie Verbrennung bei sehr niedrigem Kraftstoffverbrauch. Der Motor hat eine Vollastdrehzahl von nur 1500 Umdrehungen je Minute; das schont die Lager und gleitenden Teile und führt zu langer Lebensdauer des Schleppers.

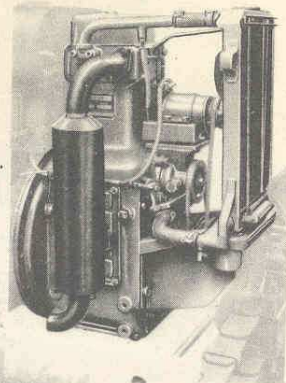
Der formschöne, schlanke Faktor I ist serienmäßig mit einer Doppelfeder-Pendelachse ausgestattet. Er hat eine niedrige Schwerpunktlage, und dadurch beste Fahreigenschaften und Standfestigkeit am Hang.

Die fünf Vorwärtsgänge sind zweckvoll gestuft. Die Hinterachsuntersetzung ist auswechselbar, so daß die richtigen Ganggeschwindigkeiten bei jeder Reifengröße, insbesondere bei Allzweck-Reifen erhalten bleiben.

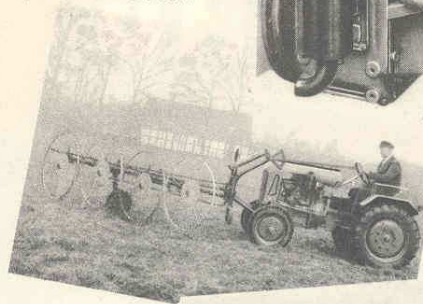
Der Schlepper ist serienmäßig mit einer 12-Volt-Bilux-Anlage und einer bequemen Holzleistensitzbank für den Beifahrer ausgestattet. Als Kraftheber dient wahlweise ein vollmechanischer Zapfwellen-Kraftheber oder ein hydraulischer Blockkraftheber.

Der beliebte und bewährte Faktor I wird auch Ihnen ein zuverlässiger Helfer für alle Arbeiten auf Acker, Hof und Straße sein. Lassen Sie sich einen Faktor I von Ihrem Händler unverbindlich vorführen.

Anordnung des Motors im Schlepper. Der wassergekühlte Viertakt-Dieselmotor ist leistungsstark und hat geringen Kraftstoffverbrauch.



An der Vorderachse angebaute Heuwenderein.



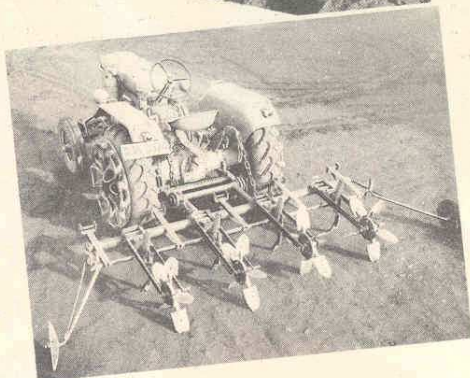
Tief arbeitende Bodenfräse an der Dreipunktaufhängung des Faktor I.



Starrzinkiger Anbaugrubber an der öldruckbetätigten Dreipunktaufhängung des Faktor I.



Zweireihige Pflanzensetz- und Kartoffellegemaschine am Faktor I. Das Gerät wird auch zum Kartoffellegen eingesetzt.



Vierreihiges Kartoffelvielfadgerät in den Fangmühlern des NORMAG-Schwingrahmens.

Technische Daten

| | |
|------------------------|-----------|
| Zylinderanzahl | 1 |
| Hubvolumen | 1,28 L |
| Drehzahl max. | 1500 Upm. |
| Dauerleistung | 15 PS |
| Arbeitsweise | 4 Takt |
| Länge | 2450 mm |
| Breite | 1550 mm |
| Höhe | 1510 mm |
| Radstand | 1625 mm |
| Zapfwelle | 540 Upm. |
| Riemenscheiben ø | 200 mm |
| Riemenscheibe | 1420 Upm. |
| Eigengewicht | 1235 kg |
| Zul. Gesamtgewicht | 1450 kg |
| Bodenfreiheit | 320 mm |
| Spurweite | 1250 mm |
| Standardbereifung vorn | 4,50-16 |
| hinten | 8-24 |

Alle Angaben bei Standardbereifung.

Geschwindigkeiten

| | |
|---------|-----------|
| 1. Gang | 2,5 km/h |
| 2. Gang | 4,65 km/h |
| 3. Gang | 7,4 km/h |
| 4. Gang | 11,5 km/h |
| 5. Gang | 18,6 km/h |
| R.-Gang | 3,8 km/h |

Folgende Bereifungen können noch geliefert werden:

| | |
|--------------|------------------|
| vorn, hinten | 4,50-16 9-24 |
| vorn, hinten | 5,50-16 10-24 |
| vorn, hinten | 5,50-16 8-32 |
| vorn, hinten | 5,50-16 10-28 |

Angaben sind unverbindlich!

NORMAG ZORGE ^{GM}_{BH}

HATTINGEN (RUHR) Ruf: Amt Hattingen 2851-56
Telegramm-Adresse: Normag-Hattingenruhr · Fernschreiber: 037 3861
ZORGE (SÜDHARZ) Ruf: Amt Walkenried 231-32
Telegramm-Adresse: Normag-Zorge · Fernschreiber: 055 2817