

Der NORMAG-KORNETT I

ist der zugstarke Dieselschlepper für die kleinbäuerliche Familienwirtschaft, der einscharig und auch mit leichten Zweischar-Pflügen tiefpflügt. Seine Gerätereihe umfaßt die besten bäuerlichen Anbaugeräte zur Bodenbearbeitung, Düngung, Aussaat, Pflanzenpflege, Heuwerbung und zur Ernte. Beim Hackfruchtbau erweist sich seine schmale, übersichtliche Bauart und seine dreifach verstellbare Radspur als wertvoll. Bei der Grünlandarbeit kann er gleichzeitig mähen und zetzen; sein Mähmesser arbeitet auch während des Gangschaltens mit voller Drehzahl.

Für die vielen bäuerlichen Transportarbeiten überwindet er in Verbindung mit einem Triebachsanhänger stärkste Steigungen und kann seine Zugkraft auch in aufgeweichtem Acker voll ausnutzen. Für den Beifahrer ist eine Sitzbank vorhanden.

Der Schlepper verdankt seine hohe Leistung einem luftgekühlten Zweitakt-Dieselmotor von auffallend niedrigem Kraftstoffverbrauch. Der Motor ist hinsichtlich seiner Kühlung und Startfreudigkeit unabhängig von der Witterung und erfordert wenig Wartung und Pflege. Er liefert in seinem nutzbaren Bereich ein etwa gleichbleibendes Drehmoment, so daß der Schlepper in jedem Gange auch schon bei niedriger Drehzahl seine volle Zugkraft entwickelt. Die Vollast-Drehzahl von nur 1500 Umdrehungen je Minute verleiht dem Motor eine lange Lebensdauer; um so mehr, als verschleißanfällige Teile am Motor nicht vorhanden sind.

Der Schlepper besitzt fünf Vorwärtsgänge, die zweckvoll auf die einzelnen landwirtschaftlichen Arbeiten abgestuft sind.

Die Anbaugeräte werden mühelos am höhenverstellbaren Schwingrahmen des Schleppers, oder an seiner Dreipunkt-Aufhängung befestigt und von einem Zapfwellenkraftheber ausgehoben. Auch vorhandene Gespanngeräte lassen sich am Schwingrahmen verwenden.

Der NORMAG-KORNETT I ist in allen seinen Teilen harmonisch gestaltet. Ein zuverlässiger Kundendienst steht bereit.

Lassen Sie sich diesen preiswerten Schlepper von Ihrem Händler unverbindlich vorführen!

Technische Daten	
Zylinderanzahl	1
Hubvolumen	1,28 L
Drehzahl max. Upm.	1500
Dauerleistung	12 PS
Arbeitsweise	2 Takt
Länge	2530 mm
Breite	1490 mm
Höhe	1435 mm
Radstand	1687 mm
Zapfwelle	540 Upm.
Riemenscheiben ø	200 mm
Riemenscheibe	1420 Upm.
Eigengewicht	940 kg
Zul. Gesamtgewicht	1250 kg
Bodenfreiheit	290 mm
Spurweite	1250 mm
Standardbereifung vorn ...	4,00-15
hinten ...	7-24

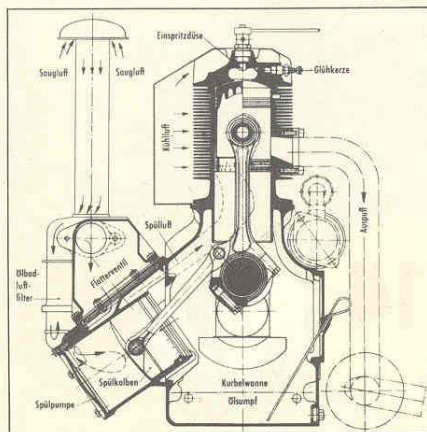
Alle Angaben bei Standardbereifung.

Geschwindigkeiten	
1. Gang	2,4 km/h
2. Gang	4,5 km/h
3. Gang	7,1 km/h
4. Gang	11,0 km/h
5. Gang	17,9 km/h
R.-Gang	3,6 km/h

Folgende Bereifungen können noch geliefert werden:

vorn, hinten	{ 4,50-16 8-24
vorn, hinten	{ 4,50-16 9-24
vorn, hinten	{ 4,50-16 10-24
vorn, hinten	{ 4,50-16 7-30

Angaben sind unverbindlich!



Querschnitt durch den leistungsfähigen Zweitakt-Dieselmotor, der denkbar wenig Verschleißteile hat.

Anordnung des luftgekühlten Motors im Schlepper. Eine Spülpumpe versorgt ihn reichlich mit Verbrennungsluft und führt zu vollständigem Kraftstoffumsatz.



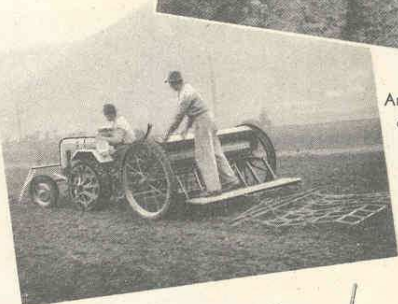
Der Anbau-Wechselpflug am Schwingrahmen wird mit dem Zapfwellenkraftheber ausgehoben. Riemenscheibe und Zapfwellengeräte werden dadurch nicht behindert.



Flottes Pflügen mit einem leichten Zweischar-Wechselpflug von der Art der Viergelenkpflüge am Schwingrahmen des NORMAG-KORNETT I.



Am NORMAG-KORNETT I ist eine luftbereifte Schlepper-Drillmaschine vorderwagenlos angehängt.



Die Getreide-Handablage am Anbaumähwerk ist für viele kleinere Betriebe ein wirtschaftlicher Erntehelfer.



Der Fahrer kann mit einem Triebachsanhänger und aufgebautem Stallmiststreuer das Ausfahren und Breiten des Stalldüngers in Einmannbedienung durchführen.



NORMAG ZORGE ^{GM} _{BH}

HATTINGEN (RUHR) Ruf: Amt Hattingen 2851-56
 Telegramm-Adresse: Normag-Hattingenruhr · Fernschreiber: 037 3861
 ZORGE (SÜDHARZ) Ruf: Amt Walkenried 231-32
 Telegramm-Adresse: Normag-Zorge · Fernschreiber: 055 2817